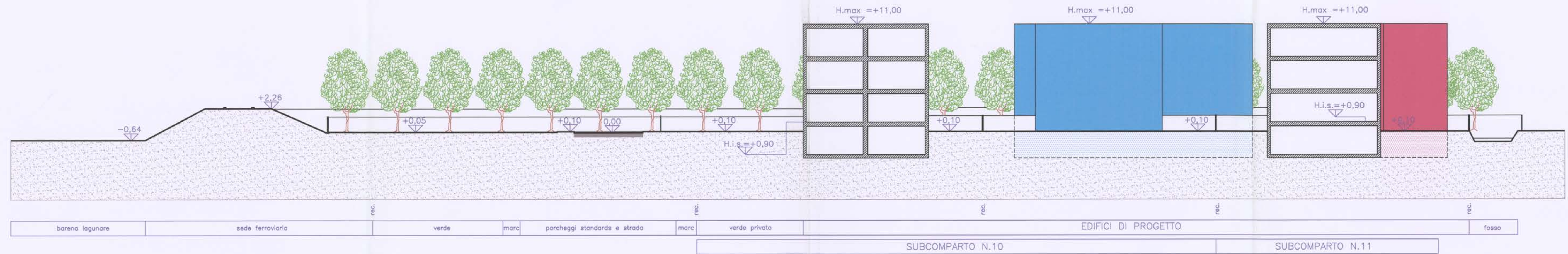


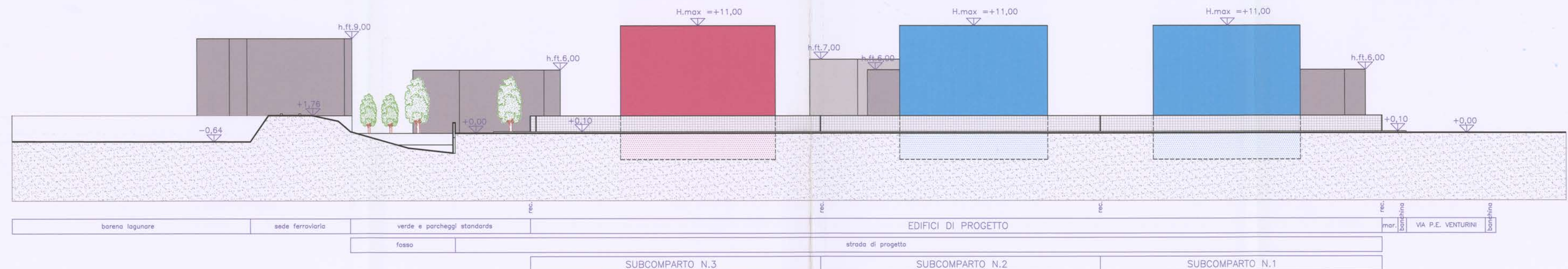


SCHEMA SEZIONI
scala 1:2000

LEGENDA	
EDIFICIO PRIVATO Hmax (altezza fuori terra massima) = 11,00 m H.s.s. (altezza estradoso soletta riferita quota campagna +0,0) = 0,90 m	
EDIFICIO CONVENZIONATO Hmax (altezza fuori terra massima) = 11,00 m H.s.s. (altezza estradoso soletta riferita quota campagna +0,0) = 0,90 m	
VERDE PUBBLICO (Posizione solo indicativa dagli alberi)	



SEZIONE 1-1



SEZIONE 2-2

CITTÀ DI CHIOGGIA
(Provincia di Venezia)

Attesto che la presente copia riprodotta su n. 1 fogli è autentica e conforme all'originale esibito ai sensi dell'art. 18 del D.P.R. 28 Dicembre 2000, n. 445 U. 1.5 OTT. 2010

PROGETTO DELLA DELIBERA C.C. N. 86 del 21/10/2009

IL PRESIDENTE DEL CONSIGLIO COMUNALE
Ing. Giorgio Vianello

IL SEGRETARIO GENERALE
dott. Gerlando Gibilaro

SEZIONE ARCHITETTO
MATTEO CUPPOLETTI
1333

Progetto PIANO DI LOTTIZZAZIONE DI INIZIATIVA PRIVATA A.I.U. 8/C2 - (EX 7/C2) RIDOTTO MADONNA - COMUNE DI CHIOGGIA	Tavola n.	11b
	Oggetto PLANIMETRIA STATO DI PROGETTO SEZIONI 1-1 e 2-2	
Progettista Arch. Matteo Cuppoletti	Committente CONSORZIO 7/C2 Viale Milano n.18/c - CHIOGGIA	No. r.d. DOC. 2008-15-07-01 Da
Collaboratore Arch. Alessandro Casson	DISEGNO DI NOSTRA PROPRIETA' - VIETATA LA RIPRODUZIONE E LA CESSIONE A TERZI (art. 99 Legge 633 del 22 Aprile 1941)	